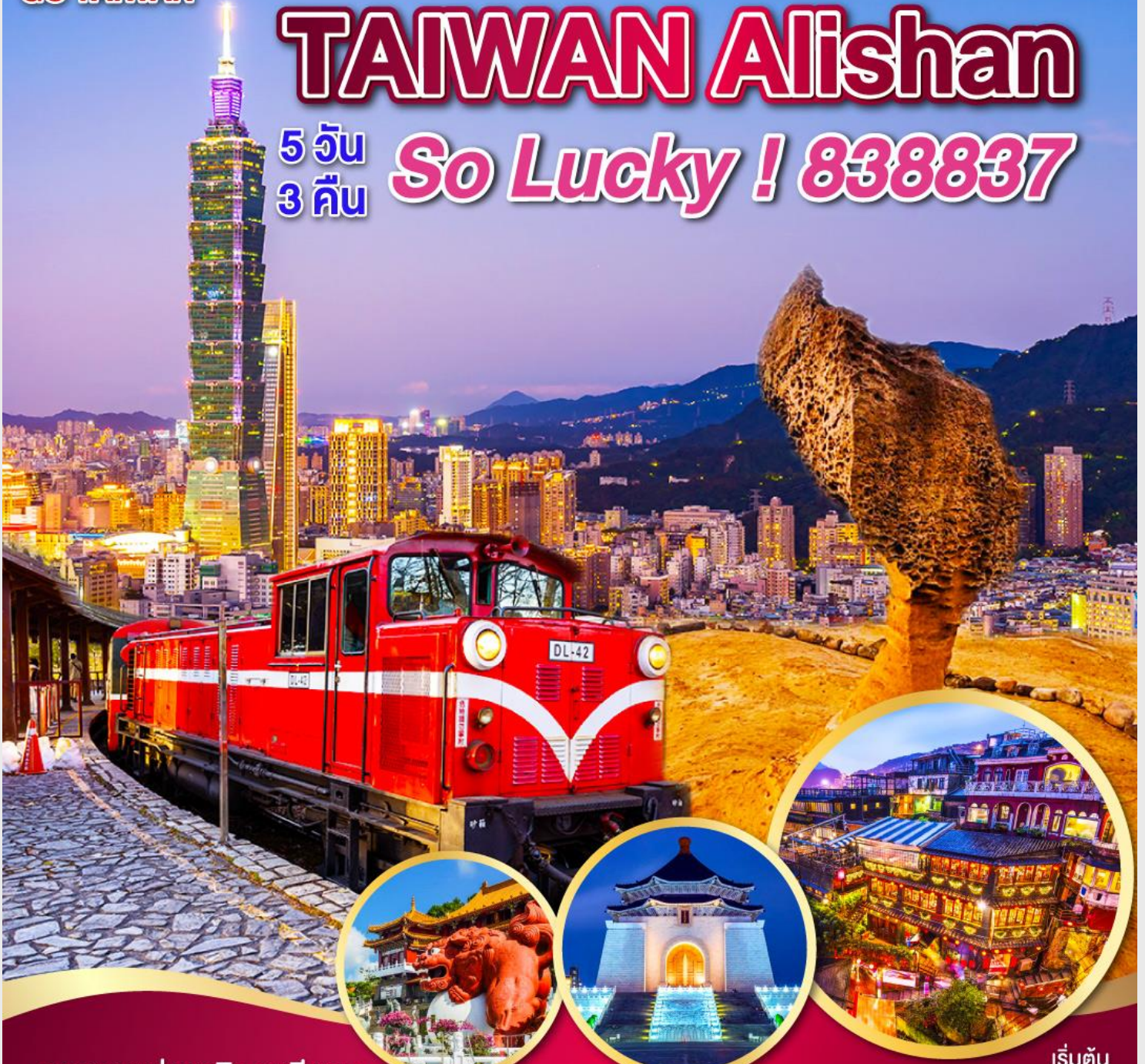


GO1TPE-CI017
GO TAIWAN

TAIWAN Alishan

5 วัน
3 คืน **So Lucky ! 838837**



- อุทยานแห่งชาติอาลีซาน
- อุทยานแห่งชาติเยลลิว
- ถนนโบราณจิวเฟิ่น
- ตลาดซีเหมินติง
- ล่องเรือทะเลสาบสุริยันจันทรา (รวมค่าล่องเรือ)



เดินทาง

27 ก.พ.-02 มี.ค.67	21,900
05-09 มี.ค.67	22,900
12-16 มี.ค.67	22,900

เริ่มต้น
21,900

19-23 มี.ค.67	22,900
26-30 มี.ค.67	22,900

ไต้หวัน • อาหลีซาน

So Lucky!838837 โดยสายการบิน CHINA AIRLINES (CI)

GO TAIWAN 5 วัน 3 คืน



- อุทยานแห่งชาติอาหลีซาน
- อุทยานแห่งชาติเย่หลิว
- ถนนโบราณจีวเฟิน
- ตลาดซีเหมินติง
- ล่องเรือทะเลสาบสุริยันจันทรา (รวมค่าล่องเรือ)

ราคาเริ่มต้น

21,900.-

บาท / ท่าน



วันที่	โปรแกรมการเดินทาง	เช้า	เที่ยง	ค่ำ	โรงแรมที่พัก
1	23.30 น. กรุงเทพฯ (สนามบินสุวรรณภูมิ)	X	X	X	X
2	กรุงเทพฯ (สนามบินสุวรรณภูมิ) • (CI838 : 03:20-08:00) ใต้หวัน (สนามบินเถาหยวน) • หนานโถ • ล่องเรือทะเลสาบสุริยัน-จันทรา (รวมค่าล่องเรือ) • วัดพระถังซำจั๋ง • วัดเหวินหวู่ • เจียอี้ • ตลาดกลางคืนเหวินฮว่า	✈	☉	อิสระ	Mega Hotel Chiayi หรือเทียบเท่าระดับ
3	ร้านชา • อุทยานแห่งชาติอาหลี่ซาน (รวมนั่งรถไฟ 1เที่ยว) • ตลาดไถจง	☉	☉	☉	Ren Mei Fashion Hotel หรือเทียบเท่าระดับ
4	ไถจง • ไทเป • ร้านพายส์ปเกรด • ดิกไทเป 101 (ไม่รวมขึ้นตึก) • ร้านสร้อยสุขภาพ • อนุสรณ์สถานเจียงไคเช็ค • ซีเหมินติง	☉	☉	อิสระ	Le Room Hotel Kaifeng หรือเทียบเท่าระดับ
5	วัดหลงซาน • ร้านคอสเมติก • นิวไทเป • อุทยานแห่งชาติเหย่หลิว • ถนนโบราณจิวเฟิ่น • เถาหยวน • กลอเรีย เอาทเลท • สนามบินเถาหยวน (CI837 : 23:25-02:20+1) • กรุงเทพฯ (สนามบินสุวรรณภูมิ)	☉	☉	✈	

อัตราค่าบริการ

ระยะเวลาเดินทาง	ราคาผู้ใหญ่ /เด็ก (1 ห้อง) พัก 2 -3 ท่าน ท่านละ	ราคาพักเดี่ยว (Single room) ผู้ใหญ่ 1 ท่าน พัก 1 ห้อง ท่านละ	ราคาไม่ใช้ตัวเครื่องบิน (จอยแลนด) ท่านละ กรุณาติดต่อเจ้าหน้าที่
27 ก.พ. 67 - 02 มี.ค.67	21,900 .-	26,400 .-	14,900.-
05 - 09 มี.ค.67	22,900 .-	27,400 .-	15,900.-
12 - 16 มี.ค.67	22,900 .-	27,400 .-	15,900.-
19 - 23 มี.ค.67	22,900 .-	27,400 .-	15,900.-
26 - 30 มี.ค.67	22,900 .-	27,400 .-	15,900.-
10-14 พ.ค.67	21,900 .-	26,400 .-	15,900.-
16 - 20 พ.ค.67	21,900 .-	26,400 .-	15,900.-
17-21 พ.ค.67	21,900 .-	26,400 .-	15,900.-
24-28 พ.ค.67	21,900 .-	26,400 .-	15,900.-

31 พ.ค.67 - 04 มิ.ย.67 (วันหยุด วันเฉลิมฯ พระบรมราชินี)	22,900 .-	27,400 .-	16,900.-
07-11 มิ.ย.67	21,900 .-	26,400 .-	15,900.-
13 - 17 มิ.ย.67	21,900 .-	26,400 .-	15,900.-
14-18 มิ.ย.67	21,900 .-	26,400 .-	15,900.-
21-25 มิ.ย.67	21,900 .-	26,400 .-	15,900.-
27 มิ.ย.67 - 01 ก.ค.67	21,900 .-	26,400 .-	15,900.-
28 มิ.ย.67 - 02 ก.ค.67	21,900 .-	26,400 .-	15,900.-
05-09 ก.ค.67	21,900 .-	26,400 .-	15,900.-
11-15 ก.ค.67	21,900 .-	26,400 .-	15,900.-
12-16 ก.ค.67	21,900 .-	26,400 .-	15,900.-
19-23 ก.ค.67 (วันหยุดยาว วันอาสาฬหบูชา+ วันเข้าพรรษา+หยุดชดเชย)	22,900 .-	27,400 .-	16,900.-
25 - 29 ก.ค.67 (วันหยุด วันเฉลิมฯ พระราชินีเจ้าอยู่หัว)	22,900 .-	27,400 .-	16,900.-
02-06 ส.ค.67	21,900 .-	26,400 .-	15,900.-
08 - 12 ส.ค.67 (วันหยุด วันแม่)	22,900 .-	27,400 .-	16,900.-
09 - 13 ส.ค.67 (วันหยุด วันแม่)	22,900 .-	27,400 .-	16,900.-
17-20 ส.ค.67	21,900 .-	26,400 .-	15,900.-
24-27 ส.ค.67	21,900 .-	26,400 .-	15,900.-
30 ส.ค.67 - 03ก.ย.67	21,900 .-	26,400 .-	15,900.-
05-09 ก.ย.67	21,900 .-	26,400 .-	15,900.-
06-10 ก.ย.67	21,900 .-	26,400 .-	15,900.-
14-17 ก.ย.67	21,900 .-	26,400 .-	15,900.-
19-23 ก.ย.67	21,900 .-	26,400 .-	15,900.-
20-24 ก.ย.67	21,900 .-	26,400 .-	15,900.-

27 ก.ย.67 – 01ต.ค.67	21,900 .-	26,400 .-	15,900.-
03-07 ต.ค.67	23,900 .-	28,400 .-	17,900.-
04-08 ต.ค.67	23,900 .-	28,400 .-	17,900.-
11-15 ต.ค.67 (วันหยุด วันนวมินทรมหาราช+หยุดชดเชย)	24,900 .-	29,400 .-	18,900.-
17-21 ต.ค.67	23,900 .-	28,400 .-	17,900.-
18-22 ต.ค.67	23,900 .-	28,400 .-	17,900.-
24-28 ต.ค.67	23,900 .-	28,400 .-	17,900.-
25-29 ต.ค.67	23,900 .-	28,400 .-	17,900.-

เด็กอายุไม่เกิน 2 ปี ณ วันเดินทางกลับ (Infant) ท่านละ 7,500 บาท

** อัตรานี้ ไม่รวม ค่าทิปคนขับรถ มัคคุเทศก์ท้องถิ่น และหัวหน้าทัวร์ไทย รวมท่านละ 1,500 บาท/ท่าน **

อัตราค่าบริการนี้เฉพาะพาสปอร์ตไทยเท่านั้น!! [ในกรณีพาสปอร์ตต่างชาติ จ่ายเพิ่ม ท่านละ 4,500 บาท]

• มัดจำค่าทัวร์ท่านละ 10,000 บาท *ภายใน 24 ชม.*

• ชำระค่าทัวร์ส่วนที่เหลือ 21 วันก่อนออกเดินทาง

• ชำระค่าทัวร์ส่วนที่เหลือ 30 วันก่อนออกเดินทาง *วันสำหรับช่วงเทศกาลสงกรานต์และปีใหม่**

• กรณีวันเดินทางน้อยกว่า 21 วัน หรือราคาทัวร์โปรโมชั่น ต้องชำระค่าทัวร์เต็มจำนวนเท่านั้น

วันแรก กรุงเทพฯ (สนามบินสุวรรณภูมิ) (CI838 : 03:20-08:00)

23.30 น. คณะพร้อมกัน ณ สนามบินสุวรรณภูมิ ขาออก ชั้น 4 เคาน์เตอร์ CHINA AIRLINES (CI) โดยมีเจ้าหน้าที่อำนวยความสะดวกแก่ทุกท่าน

[สำคัญมาก!!] ไม่อนุญาตให้นำอาหารสด จำพวก เนื้อสัตว์ หรือ เนื้อสัตว์แปรรูปเข้าเมืองไต้หวัน หากฝ่าฝืนมีโทษจับปรับได้

วันที่สอง ไต้หวัน (สนามบินเถาหยวน) • หนานโถ • ล่องเรือทะเลสาบสุริยันจันทรา (รวมค่าล่องเรือ) • วัดพระถังซำจั๋ง • วัดเหวินหวู่ • เจียอี้ • ตลาดกลางคืนเหวินฮว่า

03.20 น. ออกเดินทางสู่ ไต้หวัน โดยสายการบิน CHINA AIRLINES (CI) เที่ยวบินที่ CI838 : 03:20-08:00 (บริการอาหารร้อนและเครื่องดื่มบนเครื่อง)

08.00 น. ถึงท่าอากาศยานนานาชาติเถาหยวน หลังจากผ่านพิธีการตรวจคนเข้าเมืองและศุลกากรเรียบร้อยแล้ว

เดินทางสู่ เมืองหนานโถว Nantou Country มณฑลที่ใหญ่ที่สุดของไต้หวัน ที่ไม่มีทางออกสู่ทะเล นำท่านเดินทางสู่ **วัดเหวินหู่ Wenwu Temple** หรือ **วัดกวนอู** ตั้งอยู่ระหว่างเขาทางทิศเหนือของทะเลสาบสุริยันจันทรา สร้างขึ้นเมื่อปี ค.ศ. 1938 เป็นวัดศักดิ์สิทธิ์อีกแห่งหนึ่งของไต้หวัน แต่เดิมในอดีตริมฝั่งทะเลสาบสุริยันจันทราเป็นที่ตั้งของ 2 วัดเก่า คือวัดหลงฟิงและวัดหัวถ้ง ต่อมาเมื่อญี่ปุ่นได้เข้ายึดครองเกาะไต้หวันและได้สร้างเขื่อนผลิตไฟฟ้าบริเวณทะเลสาบสุริยันจันทราในปีค.ศ. 1934 ส่งผลให้ระดับน้ำในทะเลสาบเพิ่มสูงขึ้นจนท่วมวัดเก่าทั้ง 2 แห่ง ทางญี่ปุ่นจึงได้จ่ายค่าชดเชยให้ทางการไต้หวันโดยการสร้างวัดแห่งใหม่ขึ้นบนไหล่เขาทางตอนเหนือของทะเลสาบแทนวัดเก่าทั้งสองที่เสียหายจากน้ำท่วมจึงเป็น **วัดเหวินหู่** ในปัจจุบัน สถาปัตยกรรมของวัดนี้เต็มไปด้วยงานแกะสลักหินจำนวนมากรวมถึงสิงโตหินอ่อน 2 ตัว ที่ตั้งอยู่บริเวณด้านหน้าของวัดซึ่งมีมูลค่าตัวละ 1 ล้านบาท



กลางวัน **รับประทานอาหารกลางวัน (มื้อที่ 1)**



นำท่าน **ท่องเรือทะเลสาบสุรียัน-จันทรา Sun Moon Lake** ซึ่งเป็นทะเลสาบน้ำจืดที่เกิดขึ้นตามธรรมชาติที่ใหญ่ที่สุดของไต้หวันเส้นทางรอบทะเลสาบมีความยาวถึง 33 กิโลเมตร หากมองจากมุมสูงทะเลสาบแห่งนี้จะมีรูปร่างที่บ่งบอกเหมือนพระอาทิตย์ ครึ่งล่างเหมือนพระจันทร์เสี้ยวที่กำลังประกบกันอยู่และยังเป็นตำแหน่งของจอยตี้ที่มีมังกรล้อมรอบพื้นที่บริเวณนี้ถือว่าเป็นจุดรับพลังมังกรที่สมบูรณ์ที่สุดของไต้หวัน นำท่านนั่งเรือออร์ช ชมความงามบรรยากาศรอบๆ ทะเลสาบแห่งนี้

จากนั้นนำท่านสู่ **วัดพระถังซำจั๋ง** นมัสการพระทนต์(ฟัน) ของพระถังซำจั๋ง ที่อัญเชิญมาจากชมพูทวีปและยังเป็นจุดชมวิวทะเลสาบในมุมสูงอีกด้วย ท่านจะได้ถ่ายรูปกับมุมที่สวยงามที่สุดของทะเลสาบสุรียัน จันทรา



นำท่านเดินทางสู่เมืองเจียอี้ ซึ่งอยู่ทางตอนกลางของไต้หวัน นำท่าน **ช้อปปิ้งตลาดกลางคืนที่ใหญ่ที่สุดของเมืองเจียอี้ เหวินฮว๋านไทม์มาร์เก็ต** ให้เลือกชิมอาหารและขนมพื้นเมืองแสนอร่อย ที่นี่มีสินค้าท้องถิ่นให้เลือกช้อปปิ้งกันอย่างจุใจ โดยทางทิศใต้ของถนน จะมีน้ำพุตั้งอยู่กึ่งกลางตลาด แบ่งถนนออกเป็น 2 เลน สำหรับรถที่วิ่งสัญจรในช่วงกลางวัน และเป็นถนนคนเดินในช่วงกลางคืน

เย็น
ที่พักร

อิสระรับประทานอาหารเย็น
Mega Hotel Chiayi หรือเทียบเท่า

วันที่สาม **ร้านชา • อุทยานแห่งชาติอาหลีซาน (รวมนั่งรถไฟ 1เที่ยว) • ตลาดไถจง**

เช้า **รับประทานอาหารเช้า ณ ห้องอาหารของโรงแรม (มื้อที่ 2)**



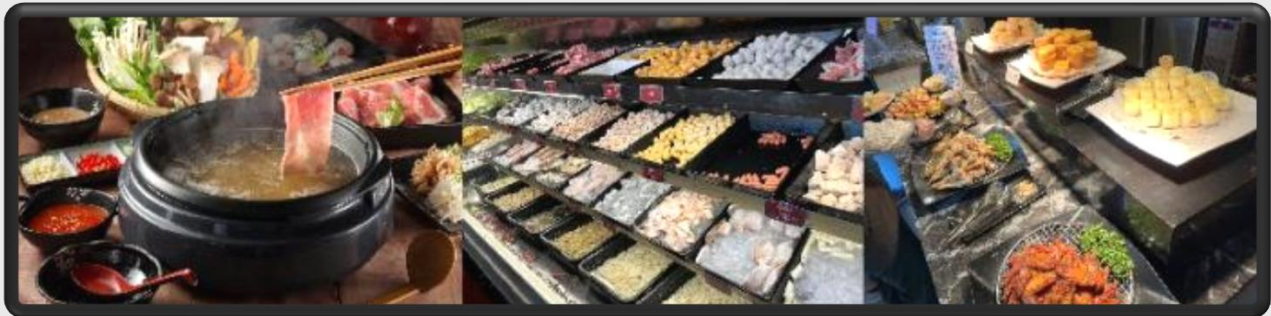
เดินทางสู่ เมืองหนานโถว นำท่านแวะชิมชาอู่หลง ณ ร้านชา ชมการ
 สาธิตการชงชา และประโยชน์จากการดื่มชา ที่นิยมปลูกกันมาก ด้วย
 สภาพอากาศบนพื้นที่สูง และอากาศที่เย็นตลอดทั้งปีของที่นี่ ทำให้ชา
 ที่นี่มีรสชาติดี กลมกล่อมและพันธุ์ชาของที่นี่ยังเป็นพันธุ์ชาที่นำมาปลูก
 ในภาคเหนือของประเทศไทยอีกด้วย อีสาระชิมชาและเลือกซื้อเป็นของ
 ฝากตามอัธยาศัย

กลางวัน **รับประทานอาหารกลางวัน (มื้อที่ 3)**

นำท่านไปนั่งรถไฟสายโบราณเที่ยวชม อุทยานแห่งชาติอาหลี่ซาน (Alishan National Park) เป็น
 อุทยานแห่งชาติที่มีชื่อเสียงที่สุดของไต้หวัน อยู่ในเขตเมืองเจียอี้ ทางตอนกลางของเกาะไต้หวัน ที่นี่
 ยังเป็นแหล่งผลิตชาคุณภาพสูงที่ขึ้นชื่อในระดับนานาชาติอีกด้วย นอกจากนี้คนไต้หวันนิยมเดินทาง
 มาชมพระอาทิตย์ขึ้นที่ยอดเขาในยามเช้าที่นี่ ตามความเชื่อดั้งเดิมที่ว่า หมอกบนยอดเขาในยามเช้า
 ที่อุดมไปด้วยพลังชี ซึ่งก็คือพลังลมปราณ ที่ถือเป็นพลังพื้นฐานของสิ่งมีชีวิตที่สามารถช่วยฟื้นฟู
 สุขภาพได้นั่นเอง (รวมนั่งรถไฟโบราณ 1 เที่ยว)

จากนั้นนำท่านเดินทางสู่ เมืองไทจง หลังจากนั้นนำท่านสู่ ตลาดไทจง Taichung Night Market
 ตลาดกลางคืน แหล่งช้อปปิ้งเสื้อผ้า และของกินที่มีชื่อเสียงของเมืองไทจง

ค่ำ **รับประทานอาหารค่ำ ณ ภัตตาคาร พิเศษ!! ชาบูบุฟเฟ่ต์ สไตล์ไต้หวัน (มื้อที่ 4)**



พักที่ **Ren Mei Fashion Hotel หรือเทียบเท่าระดับ**

วันที่สี่ ไถจง • ไทเป • ร้านพายส์บะรด • นิวไทเป • อุทยานแห่งชาติเย่หลิว • ถนน
 โบราณจีวเฟิน • ท่าเรือประมงเจิ้งปิน • ร้านคอสเมติก • ตลาดซีเหมินติง

เช้า **รับประทานอาหารเช้า ณ ห้องอาหารของโรงแรม (มื้อที่ 5)**

นำท่านเดินทางจากเมืองไทจง เข้าสู่เมืองไทเป นำท่านเลือกซื้อของฝาก ที่ ร้านพายส์บะรด ที่ถือว่าเป็น
 ขนมอบัญชีลักษณ์ของไต้หวันเปรียบเสมือนขนมประจำชาติเลยทีเดียวได้แนะนำให้นำท่านซื้อเป็นขนม
 ฝากแก่คนทางบ้านหรือเพื่อนๆ (ขนมพายส์บะรด, ป๊อปคอร์น, เห็ดทอด เป็นต้น)

ท่านถ่ายรูปกับ **ตึกไทเป 101** ที่ปัจจุบันถือว่าเป็นจุดแลนด์มาร์คของไต้หวัน หากท่านมาไต้หวันแล้วไม่รู้รูปคู่กับตึกไทเป 101 นั้นแปลว่า ท่านมาไม่ถึงไต้หวัน โครงสร้างของตึกนี้แสดงถึงความสามารถทางด้านวิศวกรรมของไต้หวัน เพราะตึกแห่งนี้ตึกที่มีความสูงถึง 508 เมตร ภายในตัวอาคารมีลูกตุ้มขนาดใหญ่หนักกว่า 660 ตันที่ช่วยถ่วงสมดุลของตัวตึกไว้ และช่วยการสั่นสะเทือนเวลาที่เกิดแผ่นดินไหวและในอดีตยังคงเคยสูงที่สุดในโลก แต่ตึกไทเป 101 ยังคงความเป็นที่ 1 ของไต้หวันได้คือ ลิฟต์ที่เร็วที่สุดในโลก (ไม่รวมค่าขึ้นลิฟต์เพื่อขึ้นจุดชมวิวชั้น 89)



นำท่าน ช้อปปิ้ง **ร้าน Germanium** ที่ขึ้นชื่อเรื่องสร้อยข้อมือ Germanium ที่ประกอบไปด้วยแม่เหล็กแร่ก่อนธาตุเจอร์มาเนียม ที่มีคุณสมบัติ ทำให้เลือดลมเดินดีขึ้น เพิ่มความกระปรี้กระเปร่า และคลายความเครียด รวมถึงปะการังแดง ปะการังน้ำลึกที่เป็นอัญมณีล้ำค่าที่หายากซึ่งมีอยู่ไม่กี่ที่ในโลก

กลางวัน

รับประทานอาหารกลางวัน (มื้อที่ 6) เมนู Xiao Long Bao



ท่านชม **อนุสรณ์สถานเจียงไคเช็ค Chiang Kai-Shek Memorial Hall** ที่สร้างขึ้นเพื่อรำลึกถึงอดีตประธานาธิบดีเจียงไคเช็ค ใช้เวลาในการสร้างถึง 3 ปี สร้างแล้วเสร็จในปี พ.ศ. 2523 มีพื้นที่ประมาณ 205 แสนตารางเมตร ด้านในตัวอาคารประกอบไปด้วย 2 ส่วนที่สำคัญคือห้องแกลลอรี่รูปภาพต่างๆ ของอดีตประธานาธิบดีและคนใกล้ชิดรวมถึงรูปภาพของ ท่านมาตาม ช่ง เมย์ หลังหรือมาตามของท่านเจียงนั่นเอง ภายในห้องนี้ไม่ได้มีแค่รูปภาพเท่านั้นที่เล่าเรื่องราวชีวประวัติของท่านทั้งสองแต่ยังมีข้าวของเครื่องใช้ เสื้อผ้า รถยนต์กันกระสุนประจำตำแหน่งที่จัดแสดงไว้อย่างน่าสนใจให้ท่านได้เลือกชมเลือกถ่ายรูปร่วมฟังเรื่องราวทางประวัติศาสตร์ไปพร้อมกับสิ่งเหล่านี้ และอีกหนึ่งส่วนที่สำคัญคือบริเวณชั้น 4 จัดแสดงรูปปั้นขนาดใหญ่ของท่านอดีตประธานาธิบดีเจียงไคเช็คและในทุก ๆ 1 ชม.จะมีการจัดโชว์การเปลี่ยนเวรของเหล่าทหารที่แสดงความเคารพและภักดีต่อท่านอดีตประธานาธิบดีเจียงไคเช็ค



นำท่านสู่ **ตลาดซีเหมินติง** ถือว่าเป็นแหล่งช้อปปิ้งที่ยอดนิยมที่สุดของไต้หวันเลยทีเดียว หากเปรียบเทียบกับเมืองไทยคือสยามสแควร์ไต้หวัน หากเปรียบเทียบกับเกาหลีก็คือเมียงดงไต้หวัน ด้านในมีหลากหลายแบรนด์สินค้าทั้งเสื้อผ้าและรองเท้าที่หายากต่าง ๆ ยังมีสินค้าที่ห่อหุ้มกันให้เลือกซื้อ แต่ที่นี่ไม่ได้มีแค่สินค้าช้อปปิ้งอย่างเดียว ยังมีร้านอาหารเยอะแยะมากมายให้ท่านได้เลือกรับประทาน แนะนำว่าพลาดไม่ได้กับเมนู น้ำแข็งใสไอซ์มอนสเตอร์ หรือปิงซูแบบเกาหลีซึ่งต้นตำรับของเมนูนี้อยู่ที่ซีเหมินติงนี่เอง

**เย็น
พักที่**

อิสระอาหารกลางวัน ณ ตลาดซีเหมินติง
 Guide Hotel Taipei Chongqing หรือเทียบเท่า

วันที่ห้า วัดหลงซาน • ร้านคอสเมติก • นิเวไทเป • อุทยานแห่งชาติเห่หลิว • ถนนโบราณจีวเฟิ่น • เกาหยวน • กลอเรีย เอาทเลท • สนามบินเกาหยวน (CI837 : 23:25-02:20+1) • กรุงเทพ (สนามบินสุวรรณภูมิ)

เช้า

รับประทานอาหารเช้า ณ ห้องอาหารของโรงแรม (มื้อที่ 7)

นำท่านสู่ **วัดหลงซาน** เป็นวัดเก่าแก่ที่สร้างขึ้นในปี ค.ศ. 1738 ซึ่งถือได้ว่าเป็นวัดพุทธที่เก่าแก่ที่สุดในไต้หวันก็ว่าได้ ภายในวัดแห่งนี้เต็มไปด้วยรูปแบบของประติมากรรมและสถาปัตยกรรมที่ประณีต ท่านจะได้เห็นลวดลายมังกรและเหล่าเทพเจ้าที่ได้สร้างไว้อย่างวิจิตรงดงามโดยช่างฝีมือที่หาได้ยากในปัจจุบัน ในแต่ละวันก็จะมีพุทธศาสนิกชนจากทั่วทุกมุมโลกมาเคารพสักการะไม่ขาดสายและสำหรับท่านที่ต้องการขอพรเรื่องความรัก ขอด้วยแดงเสริมดวงความรักขอได้ที่นี้กับองค์เทพเจ้าแห่ง



ความรักหรือ "เฒ่าจันทรา ดำนานด้ายแดงแห่งรัก" ซึ่งเป็นสัญลักษณ์ที่แสดงออกถึงคู่แท้ มีชื่อเสียงโด่งดังมากของไต้หวัน

นำท่านแวะชม **ร้านคอสเมติก** ศูนย์รวมเครื่องสำอางชื่อดังของไต้หวัน มากมายหลายแบรนด์ ที่ท่านสามารถซื้อเป็นของฝากแก่คนทางบ้านได้

นำท่านเดินทางสู่ เมืองนิวไทเป นำท่านชม **อุทยานแห่งชาติเย่หลิว** อุทยานแห่งนี้ตั้งอยู่ทางส่วนเหนือสุดของเกาะไต้หวัน มีลักษณะพื้นที่เป็นแหลมยื่นไปในทะเล การเขาะกร่อนของน้ำทะเลและลมทะเลและการเคลื่อนตัวของเปลือกโลก ทำให้เกิดโขดหินงอกเป็นรูปร่างลักษณะต่างๆที่น่าตื่นตาเหลือทีเดียว โดยเฉพาะหินรูปพระเศียรราชินี ซึ่งมีชื่อเสียงโด่งดังไปทั่วโลก



นำท่านสู่ **หมู่บ้านโบราณจิวเฟิน Jiufen** ระหว่างทางก่อนขึ้นเขาไปยังหมู่บ้านจิวเฟินท่านจะได้เห็นเส้นทางรถไฟแห่งแรกของไต้หวันที่สร้างขึ้นในสมัยราชวงศ์ชิง ในอดีตที่จิวเฟินเป็นแหล่งเหมืองทองที่มีชื่อเสียงตั้งแต่สมัยกษัตริย์กวางสวี่ สมัยราชวงศ์ชิง มีนักขุดทองจำนวนมากพากันมาขุดทองที่นี่ แต่ในยุคปัจจุบันนี้ที่หมู่บ้านจิวเฟินเป็นหมู่บ้านที่มีการขายของพื้นเมือง ทั้งขนมพื้นเมือง อาหารและของฝากแบบพื้นเมืองหรือที่เราเข้าใจกันง่ายๆ คือหมู่บ้าน OTOP ของไต้หวันนั่นเองและที่นี่ยังมีโลเคชั่นความสวยงามและโดดเด่นเป็นเอกลักษณ์เฉพาะตัวจนได้รับคัดเลือกเป็นสถานที่ถ่ายทำซีรีส์เกาหลี ซีรีส์ไต้หวันและการ์ตูนแอนิเมชันของญี่ปุ่นที่ฉายทั่วโลกอย่างเรื่อง SPIRITED AWAY ทำให้ผู้คนทั่วโลกเห็นฉากความสวยงามของหมู่บ้านจิวเฟินจากการ์ตูนเรื่องนี้และกลายเป็นสถานที่ที่เที่ยวยอดนิยมในการมาเช็คอินหรือถ่ายรูปอีกแห่งหนึ่งของไต้หวัน



- กลางวัน** **รับประทานอาหารกลางวัน ณ ภัตตาคาร (มีที่ 8) เมนู Taiwan Seafood**
 นำท่านเดินทางไป Shopping **กลอเรีย เอาทเลท** เป็นแหล่งรวมสินค้า แปรนด์เนม ที่มีชื่อเสียงและ
 ราคาถูก ให้ท่านช้อปปิ้งตามอัธยาศัย
- เย็น** **อิสระอาหารเย็นตามอัธยาศัย**
 สมควรแก่เวลานำท่านเดินทางสู่ **สนามบินเถาหยวน**
 23.25 น. **อำลากรุงไทเป** เดินทางกลับสู่ **สนามบินสุวรรณภูมิ ประเทศไทย** โดยสายการบิน **CHINA AIRLINES (CI)**
 เที่ยวบินที่ **CI837 (มีอาหารและเครื่องดื่มบริการบนเครื่อง)**
 02.20 น. +1 **เดินทางกลับถึง กรุงเทพฯ (สนามบินนานาชาติสุวรรณภูมิ) ประเทศไทย** โดยสวัสดิภาพ

อัตราค่าบริการ

ระยะเวลาเดินทาง	ราคาผู้ใหญ่ /เด็ก (1 ห้อง) พัก 2 -3 ท่าน ท่านละ	ราคาพักเดี่ยว (Single room) ผู้ใหญ่ 1 ท่าน พัก 1 ห้อง ท่านละ	ราคาไม่ใช้ตัวเครื่องบิน (จอยแลนด) ท่านละ กรุณาติดต่อเจ้าหน้าที่
27 ก.พ. 67 - 02 มี.ค.67	21,900 .-	26,400 .-	14,900.-
05 - 09 มี.ค.67	22,900 .-	27,400 .-	15,900.-
12 - 16 มี.ค.67	22,900 .-	27,400 .-	15,900.-

19 - 23 มี.ค.67	22,900 .-	27,400 .-	15,900.-
26 - 30 มี.ค.67	22,900 .-	27,400 .-	15,900.-
10-14 พ.ค.67	21,900 .-	26,400 .-	15,900.-
16 - 20 พ.ค.67	21,900 .-	26,400 .-	15,900.-
17-21 พ.ค.67	21,900 .-	26,400 .-	15,900.-
24-28 พ.ค.67	21,900 .-	26,400 .-	15,900.-
31 พ.ค.67 - 04 มิ.ย.67 (วันหยุด วันเฉลิมฯ พระบรมราชินี)	22,900 .-	27,400 .-	16,900.-
07-11 มิ.ย.67	21,900 .-	26,400 .-	15,900.-
13 - 17 มิ.ย.67	21,900 .-	26,400 .-	15,900.-
14-18 มิ.ย.67	21,900 .-	26,400 .-	15,900.-
21-25 มิ.ย.67	21,900 .-	26,400 .-	15,900.-
27 มิ.ย.67 - 01 ก.ค.67	21,900 .-	26,400 .-	15,900.-
28 มิ.ย.67 - 02 ก.ค.67	21,900 .-	26,400 .-	15,900.-
05-09 ก.ค.67	21,900 .-	26,400 .-	15,900.-
11-15 ก.ค.67	21,900 .-	26,400 .-	15,900.-
12-16 ก.ค.67	21,900 .-	26,400 .-	15,900.-
19-23 ก.ค.67 (วันหยุดยาว วันอาสาฬหบูชา+ วันเข้าพรรษา+หยุดชดเชย)	22,900 .-	27,400 .-	16,900.-
25 - 29 ก.ค.67 (วันหยุด วันเฉลิมฯ พระวชิรเกล้าเจ้าอยู่หัว)	22,900 .-	27,400 .-	16,900.-
02-06 ส.ค.67	21,900 .-	26,400 .-	15,900.-
08 - 12 ส.ค.67 (วันหยุด วันแม่)	22,900 .-	27,400 .-	16,900.-
09 - 13 ส.ค.67 (วันหยุด วันแม่)	22,900 .-	27,400 .-	16,900.-
17-20 ส.ค.67	21,900 .-	26,400 .-	15,900.-
24-27 ส.ค.67	21,900 .-	26,400 .-	15,900.-



บริษัท เลิฟลี่ ฮอลิเดย์ ทัวร์ จำกัด

LOVELY HOLIDAY TOUR CO.,LTD.

73/438 ถนน - ตรอก/ซอย 16

ตำบล/แขวง สาธารณ อำเภอกอ/เขต บางใหญ่

จังหวัด มณฑล 11140

Tel : 029-242-2182

Email : iloveholidays97@gmail.com

Website: www.lovelyholidaystour.com

TAT

30 ส.ค.67 – 03ก.ย.67	21,900 .-	26,400 .-	15,900.-
05-09 ก.ย.67	21,900 .-	26,400 .-	15,900.-
06-10 ก.ย.67	21,900 .-	26,400 .-	15,900.-
14-17 ก.ย.67	21,900 .-	26,400 .-	15,900.-
19-23 ก.ย.67	21,900 .-	26,400 .-	15,900.-
20-24 ก.ย.67	21,900 .-	26,400 .-	15,900.-
27 ก.ย.67 – 01ต.ค.67	21,900 .-	26,400 .-	15,900.-
03-07 ต.ค.67	23,900 .-	28,400 .-	17,900.-
04-08 ต.ค.67	23,900 .-	28,400 .-	17,900.-
11-15 ต.ค.67 (วันหยุด วันนวมินทรมหาราช+หยุดชดเชย)	24,900 .-	29,400 .-	18,900.-
17-21 ต.ค.67	23,900 .-	28,400 .-	17,900.-
18-22 ต.ค.67	23,900 .-	28,400 .-	17,900.-
24-28 ต.ค.67	23,900 .-	28,400 .-	17,900.-
25-29 ต.ค.67	23,900 .-	28,400 .-	17,900.-

เด็กอายุไม่เกิน 2 ปี ณ วันเดินทางกลับ (Infant) ท่านละ 7,500 บาท

** อัตรานี้ ไม่รวม ค่าที่ปกครองบัตร มีค.ศ.เทศกัท้องถิ่น และหัวหน้าหัวไทย รวมท่านละ 1,500 บาท/ท่าน **

อัตราค่าบริการนี้เฉพาะพาสปอร์ตไทยเท่านั้น!! [ในกรณีพาสปอร์ตต่างชาติ จ่ายเพิ่ม ท่านละ 4,500 บาท]

อัตราค่าบริการรวม

1. ค่าตัวโดยสารเครื่องบินไป-กลับ ชั้นประหยัดพร้อมค่าภาษีสนามบินทุกแห่งตามรายการทัวร์ข้างต้น
2. ค่าที่พักห้องละ 2-3 ท่าน ตามโรงแรมที่ระบุไว้ในรายการ หรือ ระดับเทียบเท่า
กรณีห้อง TWIN BED (เตียงเดี่ยว 2 เตียง) ซึ่งโรงแรมไม่มีหรือเต็ม ทางบริษัทขอปรับเป็นห้อง DOUBLE BED แทนโดยมีต้องแจ้งให้ทราบล่วงหน้า
หากต้องการห้องพักแบบ DOUBLE BED ซึ่งโรงแรมไม่มีหรือเต็ม ทางบริษัทขอปรับเป็นห้อง TWIN BED แทนโดยมีต้องแจ้งให้ทราบล่วงหน้า เช่นกัน
กรณีพักแบบ TRIPLE ROOM 3 ท่าน 1 ห้อง ท่านที่ 3 อาจเป็นเสริมเตียง หรือ SOFA BED หรือ เสริมฟูกที่นอน ทั้งนี้ขึ้นอยู่กับรูปแบบการจัดห้องพักของโรงแรมนั้นๆ
3. ค่าอาหาร ค่าเช้าชม และ ค่ายานพาหนะทุกชนิด ตามที่ระบุไว้ในรายการทัวร์ข้างต้น
4. เจ้าหน้าที่บริษัท ฯ คอยอำนวยความสะดวกทุกท่านตลอดการเดินทาง
5. ค่าน้ำมันรถสัมภาระรวมในตัวเครื่องบิน ค่าประกันวินาศภัยเครื่องบินตามเงื่อนไขของแต่ละสายการบิน
6. ค่าประกันอุบัติเหตุคุ้มครองในระหว่างการเดินทาง คุ้มครองในวงเงินท่านละ 1,000,000 บาท ตามเงื่อนไขของกรมธรรม์*เงื่อนไขประกันการเดินทาง* ค่าประกันอุบัติเหตุและค่ารักษาพยาบาล คุ้มครองเฉพาะกรณีที่ ได้รับอุบัติเหตุระหว่างการเดินทาง ไม่คุ้มครองถึงการสูญเสียทรัพย์สินส่วนตัวและไม่คุ้มครองโรคประจำตัวของผู้เดินทาง
7. ** ลูกค้านำหนังสือเดินทางมาตรวจเช็คก่อนการเดินทางครอบคลุมเรื่องสุขภาพสามารถสอบถามข้อมูลเพิ่มเติมกับทางเจ้าหน้าที่ **

อัตราค่าบริการไม่รวม

1. ค่าทำหนังสือเดินทางไทย และเอกสารต่างตัวต่างๆ (ทางรัฐบาลได้วันประกาศยกเลิกวีซ่าให้กับคนไทย ผู้ที่ประสงค์จะพำนักระยะสั้นในได้วันไม่เกิน 14 วัน ถ้ากรณีทางรัฐบาลได้วันประกาศให้กลับมาใช้วีซ่าผู้เดินทางจะต้องเสียค่าใช้จ่ายเพิ่มในการขอวีซ่าตามที่สถานทูตกำหนด)
2. ค่าวีซ่าเดินทางเข้าประเทศได้วันสำหรับชาวต่างชาติ
3. ค่าน้ำหนักกระเป๋าเดินทางในกรณีที่เกินกว่าสายการบินกำหนด 20 กิโลกรัมต่อท่าน
4. ค่าใช้จ่ายส่วนตัวนอกเหนือจากรายการ เช่น ค่าเครื่องดื่ม, ค่าอาหารที่สั่งเพิ่มเอง, ค่าโทรศัพท์, ค่าซักรีด ฯลฯ
*สำหรับท่านที่รับประทานอาหารพิเศษ อาหารเจ หรือไม่ทานเนื้อสัตว์ ไม่ทานหมู ไม่ทานไก่ และมีความจำเป็นให้ทางบริษัทจัดเตรียมอาหารไว้ให้ท่านเป็นพิเศษนอกเหนือจากที่กรุ๊ปจัดไว้ในรายการ ขอสงวนสิทธิ์ในการเรียกเก็บค่าใช้จ่ายเพิ่มเติมตามจริงหน้างาน
5. ค่าภาษีน้ำมัน ที่สายการบินเรียกเก็บเพิ่มภายหลังจากทางบริษัทฯ ได้ออกตัวเครื่องบิน
6. ค่าทิปมัคคุเทศก์ท้องถิ่นคนขับรถและ หัวหน้าทัวร์ไทย รวม 1,500 บาท/ทริป/ท่าน (ยกเว้นเด็กอายุต่ำกว่า 2 ปี บริบูรณ์)
7. ภาษีมูลค่าเพิ่ม 7% และหัก ณ ที่จ่าย 3%

เงื่อนไขการให้บริการ

1. การเดินทางในแต่ละครั้งจะต้องมีผู้โดยสารจำนวน 10 ท่านขึ้นไป ถ้าผู้โดยสารไม่ครบจำนวนดังกล่าว ทางบริษัทฯ ขอสงวนสิทธิ์ในการเปลี่ยนแปลงราคาหรือยกเลิกการเดินทาง
2. ในกรณีที่ลูกค้าต้องออกตัวโดยสารภายในประเทศ กรุณาติดต่อเจ้าหน้าที่ของบริษัทฯ เพื่อเช็คว่ากรุ๊ปมีการคอนเฟิร์มเดินทางก่อนทุกครั้ง เนื่องจากสายการบินอาจมีการปรับเปลี่ยนไฟล์ทบิน หรือเวลาบิน โดยไม่ได้แจ้งให้ทราบล่วงหน้า ทางบริษัทฯ จะไม่รับผิดชอบใด ๆ ในกรณี ถ้าท่านออกตัวภายในโดยไม่แจ้งให้ทราบและหากไฟล์ทบินมีการปรับเปลี่ยนเวลาบินเพราะถือว่าท่านยอมรับในเงื่อนไขดังกล่าว

3. การชำระค่าบริการ

3.1 กรุณาชำระมัดจำ ท่านละ 10,000 บาท

3.2 กรุณาชำระค่าทัวร์เต็มจำนวน ในกรณีที่ค่าทัวร์ราคาต่ำกว่า 10,000 บาท

3.3 กรุณาชำระค่าทัวร์ส่วนที่เหลือ 21 วันก่อนออกเดินทาง **30 วันก่อนเดินทางสำหรับช่วงสงกรานต์และปีใหม่**

3.4 กรณีวันเดินทางน้อยกว่า 21 วัน หรือราคาทัวร์โปรโมชั่น ต้องชำระค่าทัวร์เต็มจำนวนเท่านั้น

4. กรณีผู้เดินทางที่ต้องการความช่วยเหลือเป็นพิเศษ เช่น การขอใช้วีลแชร์ที่สนามบิน กรุณาแจ้งบริษัทฯ อย่างน้อย 7 วันก่อนการเดินทาง หรือเริ่มตั้งแต่ท่านจองทัวร์ มิฉะนั้นทางบริษัทฯ ไม่สามารถจัดการได้ล่วงหน้า ทางบริษัทฯ ขอสงวนสิทธิ์ในการเรียกเก็บค่าใช้จ่ายตามจริงที่เกิดขึ้นกับผู้เดินทาง (ถ้ามี)
5. กรณีใช้หนังสือเดินทางราชการ (เล่มน้ำเงิน) เดินทางเพื่อการท่องเที่ยวเกี่ยวกับคณะทัวร์ หากท่านถูกปฏิเสธในการเข้า - ออกประเทศใด ๆ ก็ตาม ทางบริษัทฯ ขอสงวนสิทธิ์ไม่คืนค่าทัวร์และรับผิดชอบใด ๆ ทั้งสิ้น

6. การยกเลิกการเดินทาง

เงื่อนไขการยกเลิกทัวร์เป็นไปตามพระราชบัญญัติธุรกิจนำเที่ยวและมัคคุเทศก์

6.1 แจ้งยกเลิกการเดินทางล่วงหน้า ไม่น้อยกว่า 30 วัน คืนเงินค่าทัวร์โดยหักค่าใช้จ่ายที่เกิดขึ้นจริง

6.2 แจ้งยกเลิกก่อนการเดินทาง 15-29 วัน ยึดเงิน 50% จากยอดที่ลูกค้าชำระมา ส่วนที่เหลือ 50% หักค่าใช้จ่ายที่เกิดขึ้นจริง (ถ้ามี)

6.3 แจ้งยกเลิกการเดินทางน้อยกว่า 15 วันของการเดินทาง ขอสงวนสิทธิ์ไม่คืนเงินทั้งหมด

****สำคัญ!!** บริษัททำธุรกิจเพื่อการท่องเที่ยวเท่านั้น ไม่สนับสนุนให้ลูกค้าเดินทางเข้าเมืองไต้หวันโดยผิดกฎหมายและในขั้นตอนการผ่านการตรวจคนเข้าเมือง ทั้งไทยและไต้หวัน ขึ้นอยู่กับการพิจารณาของเจ้าหน้าที่เท่านั้น ลูกค้าทุกท่านต้องผ่านการตรวจคนเข้าเมืองด้วยตัวของท่านเอง ทางมัคคุเทศก์ไม่สามารถให้ความช่วยเหลือใดๆได้ทั้งสิ้น**

6.4 เมื่อท่านออกเดินทางไปกับคณะแล้ว ถ้าท่านงดการใช้บริการรายการใดรายการหนึ่ง หรือไม่เดินทางพร้อมคณะถือว่าท่านสละสิทธิ์ ไม่อาจเรียกร้องค่าบริการและเงินมัดจำคืน ไม่ว่าจะกรณีใดๆ ทั้งสิ้น

เงื่อนไข

*** ตามนโยบายของรัฐบาลไต้หวันร่วมกับการท่องเที่ยวกำหนดให้มีการประชาสัมพันธ์สินค้าพื้นเมืองให้นักท่องเที่ยวทั่วไปได้รู้จักในนามของร้านรัฐบาล คือ ร้านชาอู่หลง , ร้าน COSMETIC , ศูนย์แร่ GERMANIUM , ร้านขนมพื้นเมือง ฯลฯ ซึ่งจำเป็นต้องบรรจุในโปรแกรมทัวร์ด้วยเนื่องจากมีผลกับราคาทัวร์จึงเรียนให้กับนักท่องเที่ยวทุกท่านทราบว่าร้านรัฐบาลทุกร้านจำเป็นต้องรบกวนทุกท่านแวะชม การบริโภคขึ้นอยู่กับความพอใจของลูกค้าเป็นหลัก ไม่มีการบังคับใดๆ ทั้งสิ้นถ้าหากลูกค้าไม่มีความประสงค์จะเข้าร้านของทางรัฐบาลไต้หวัน หรือหากท่านต้องการแยกตัวออกจากคณะณ วันที่มีการลงร้าน ทางบริษัทฯ ขอสงวนสิทธิ์ในการเรียกเก็บค่าใช้จ่ายที่เกิดขึ้นจากท่านเป็นจำนวนเงิน 2,500 NTD/ท่าน/ร้าน ***

โปรดตรวจสอบ PASSPORT : กรุณานำพาสปอร์ตติดตัวมาในวันเดินทาง พาสปอร์ตต้องมีอายุไม่ต่ำกว่า 6 เดือน หรือ 180 วัน ขึ้นไปก่อนการเดินทาง และต้องมีหน้ากระดาษอย่างน้อย 6 หน้า

หมายเหตุ : สำหรับผู้เดินทางที่อายุไม่ถึง 18 ปี และไม่ได้เดินทางกับบิดา มารดา ต้องมีจดหมายยินยอมให้บุตรเดินทางไปต่างประเทศจากบิดาหรือมารดาแนบมาด้วย

เงื่อนไขการสำรองที่นั่งและการยกเลิกทัวร์

ยกเลิก

60 วัน

ก่อนการเดินทาง



✕ :::::

บริษัทฯ คืนเงินค่ามัดจำให้ทั้งหมด
โดยหักค่าใช้จ่ายที่เกิดขึ้นจริง อาทิ ค่าตัว
เครื่องบิน ค่าโรงแรม ฯลฯ

::::: ✕

ยกเลิก

45 วัน

ก่อนการเดินทาง



✕ :::::

บริษัทฯ คืนเงินค่ามัดจำทั้งหมด
โดยหักค่าใช้จ่ายที่เกิดขึ้นจริง (ยกเว้นกรณี
เดินทางในช่วง วันหยุดเทศกาล วันหยุดนักขัตฤกษ์)

::::: ✕

เงื่อนไขการสำรองที่นั่งและการยกเลิกทัวร์

ยกเลิกเดินทาง

45 วัน

ก่อนการเดินทาง



✘ ::::: :::::

บริษัทฯ หักค่าทัวร์ 50% จากราคาขาย
และหักค่าใช้จ่ายที่เกิดขึ้นจริงทั้งหมดไม่ว่า
กรณีใดๆ ทั้งสิ้น

(ค่าใช้จ่ายที่เกิดขึ้นจริง อาทิ ค่าตัวเครื่องบิน ค่าโรงแรม ฯลฯ)

::::: ✘

ยกเลิกเดินทาง

30 วัน

ก่อนการเดินทาง



✘ ::::: :::::

บริษัทฯ ขอสงวนสิทธิ์เก็บเงินค่าทัวร์ทั้งหมด
ไม่ว่ากรณีใดๆ ทั้งสิ้น

โดยมีเงื่อนไขการคืนเงินค่าบริการ
ตาม “ประกาศคณะกรรมการธุรกิจนำเที่ยว
และมัคคุเทศก์ เรื่องหลักเกณฑ์เกี่ยวกับการกำหนด
อัตราการจัดเงินค่าบริการคืนให้แก่นักท่องเที่ยว”

::::: ✘